

Nuovo Museo GAMeC

Committente

Comune di Bergamo - Direzione Edilizia Scolastica, Sportiva e Opere di Riqualificazione, Via Quareghi 33/35, 24100 Bergamo

Progettista

C&S Architects Limited, Piazza San Leonardo 15, 31100 Treviso

Consulenti

Strutture: F&M Ingegneria, via Belvedere 8/10, 30035 Mirano (VE)

Impianti e prevenzione incendio: Seingim S.r.l., Via Dica D'Aosta 67/6, 30022 Ceggia (VE)

Computo metrico: Studio Capitanio Architetti, Via Montello 11, 24124 Bergamo





C+S

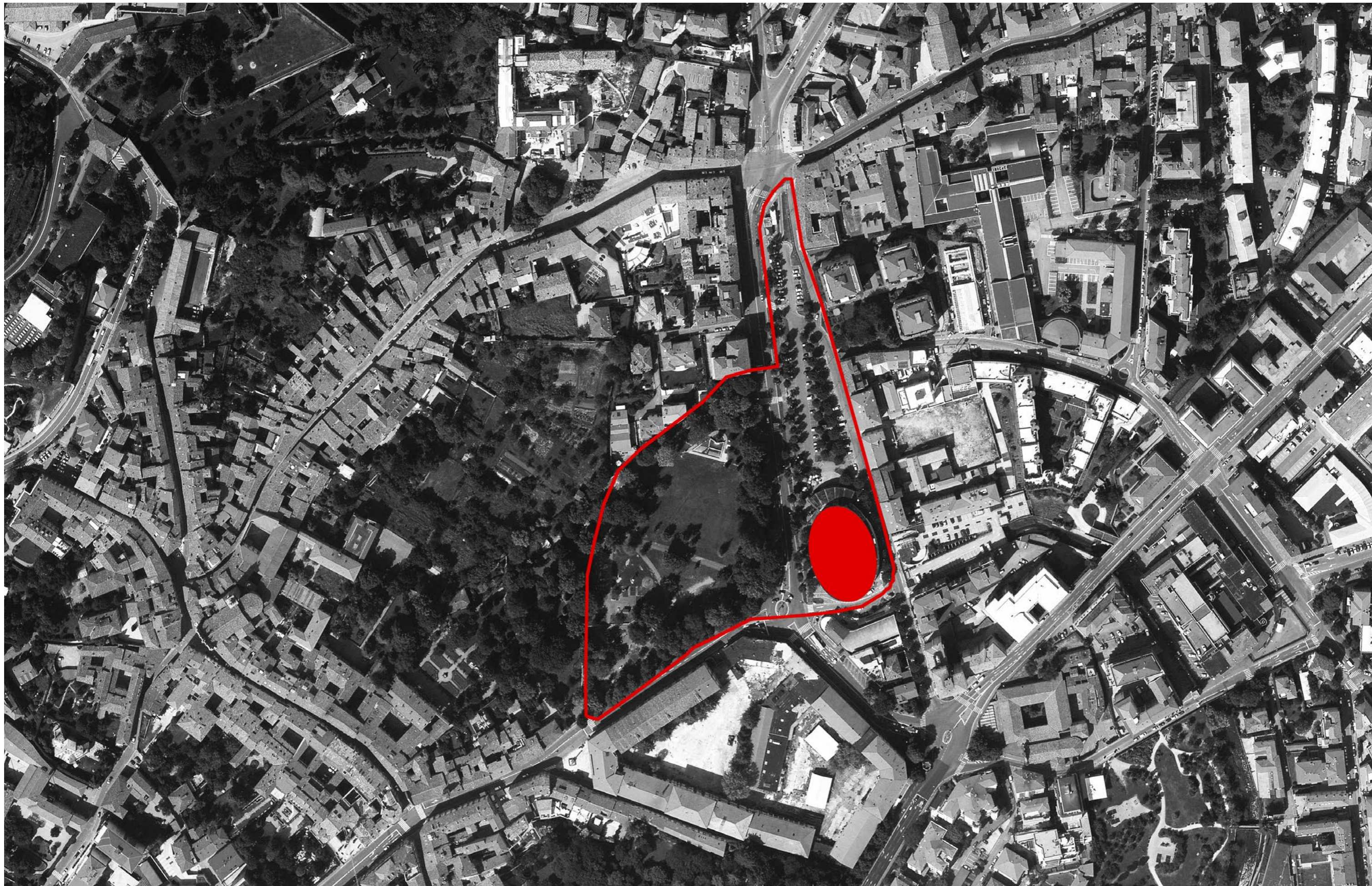
C&S Architects Limited

Piazza San Leonardo 15
31100 Treviso, Italy
web: www.cipiuesse.it
email: studio@cipiuesse.it
phone: +39 0422 1483138

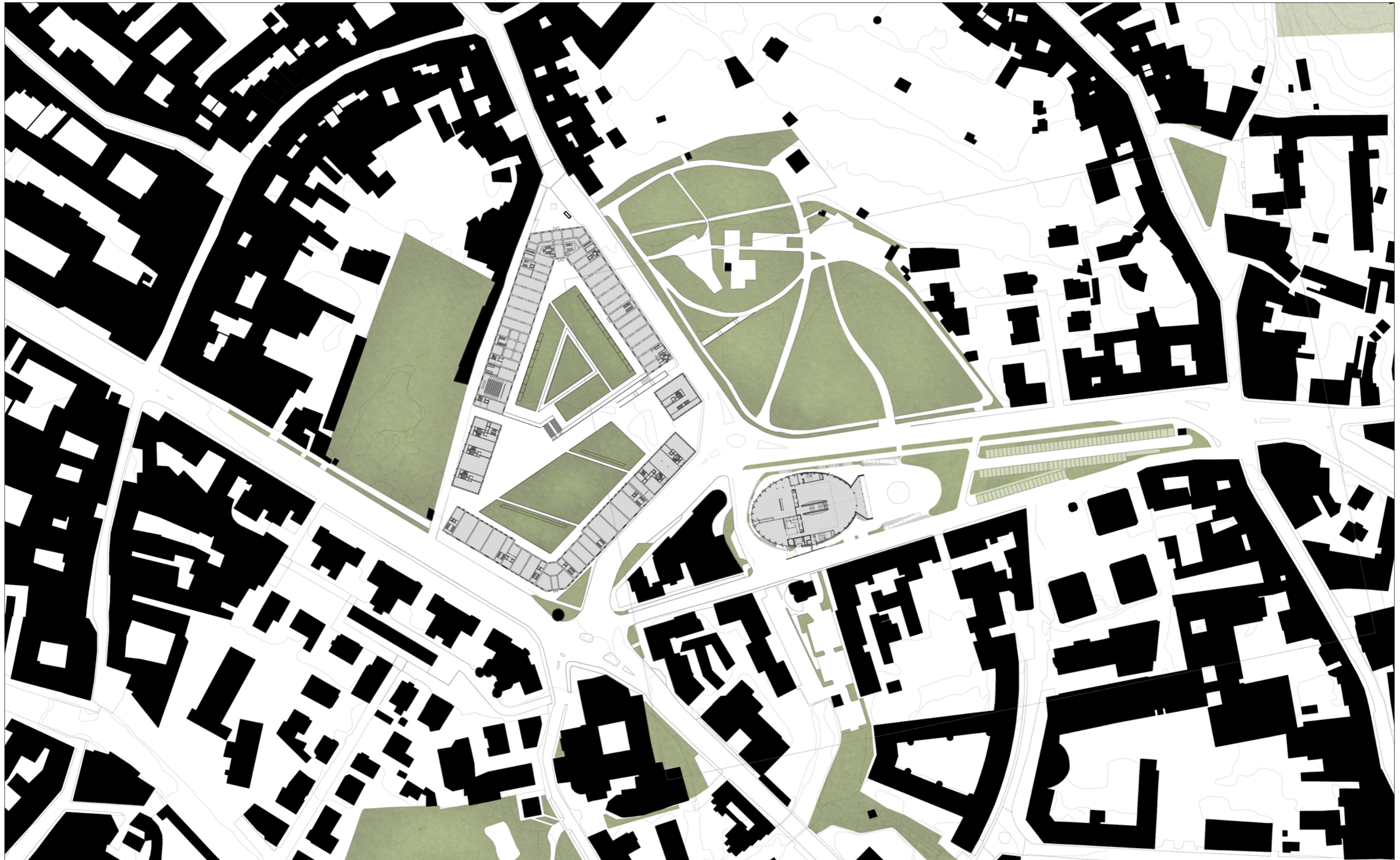
Consulenti:

F&M Ingegneria Spa
Seingim S.r.l.
Studio Capitano Architetti

Nuovo Museo GAMEc

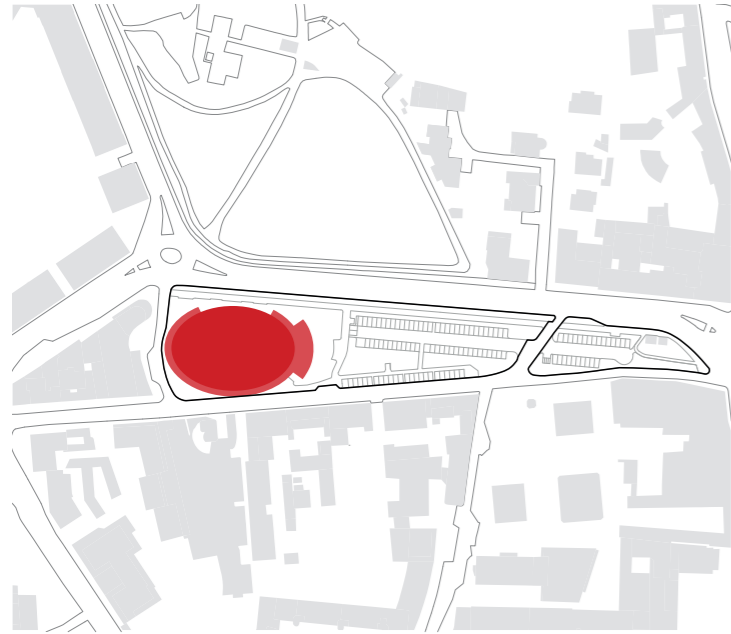




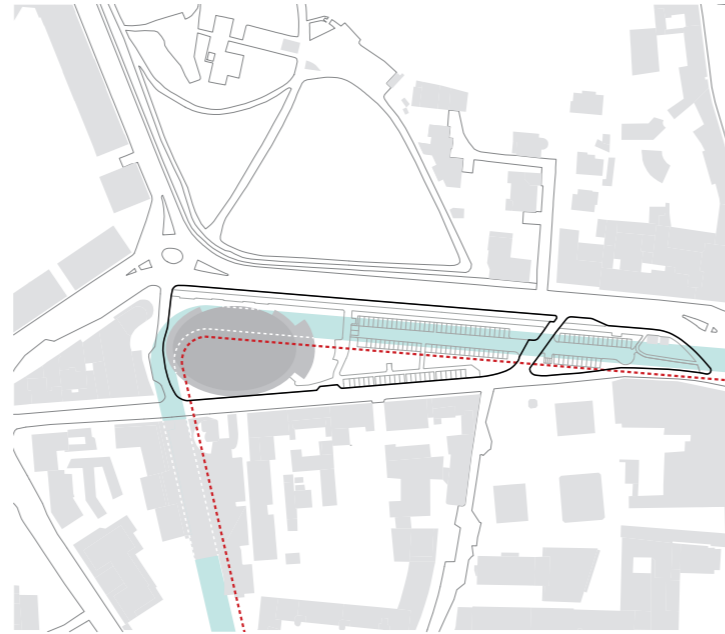




L'edificio del Palazzetto dello Sport



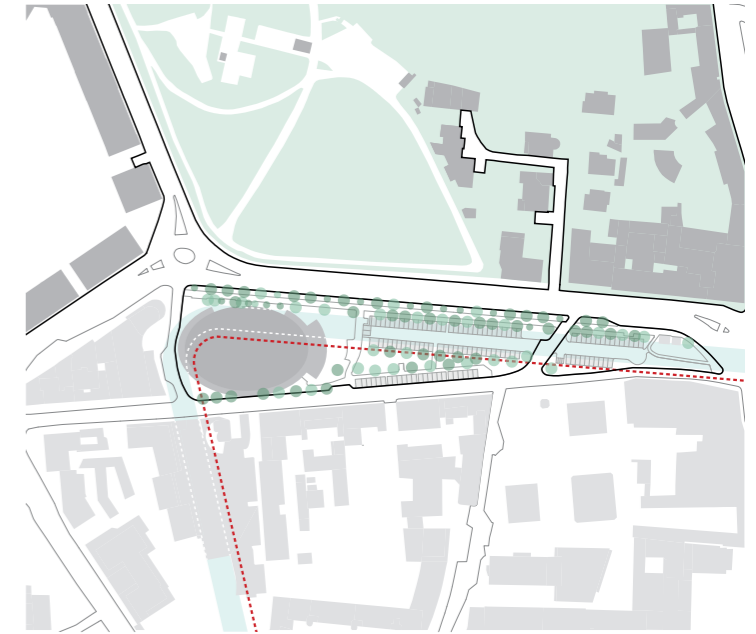
La Roggia Morla e il limite edificabile



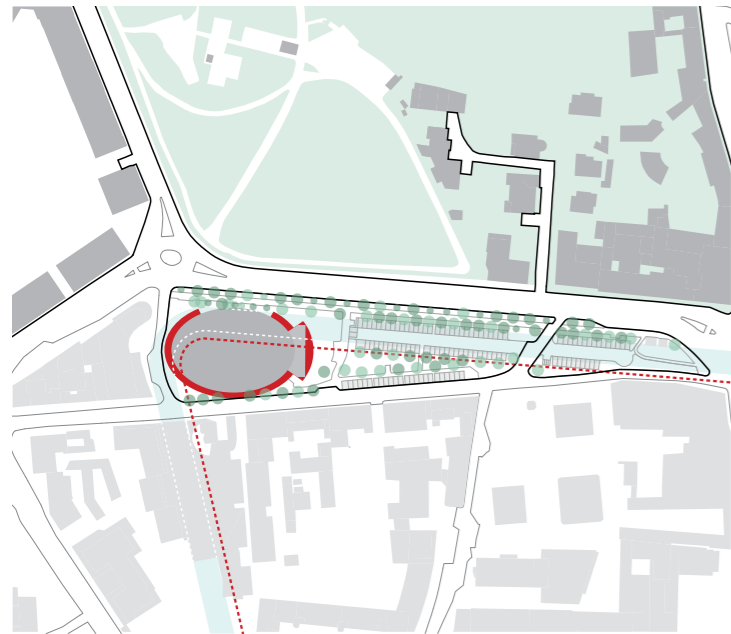
I parcheggi (n: 113) e la vegetazione di Piazzale Enrico Tiraboschi



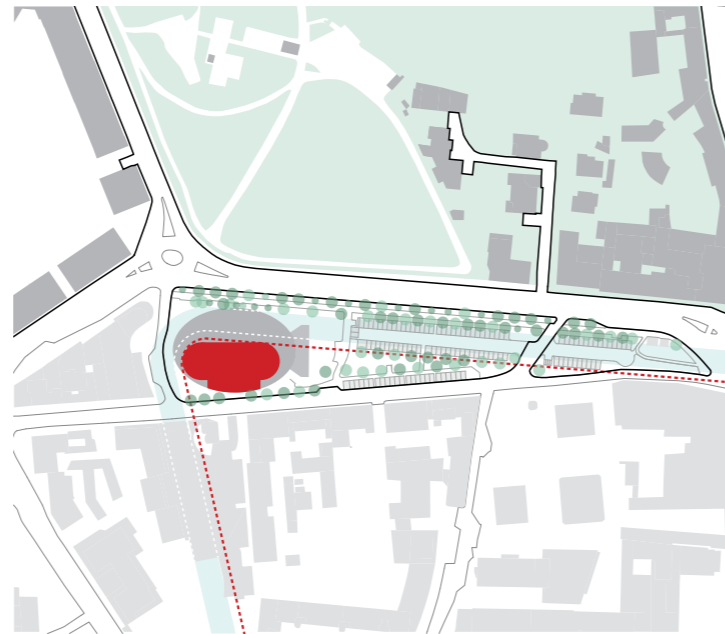
Il Parco Suardi



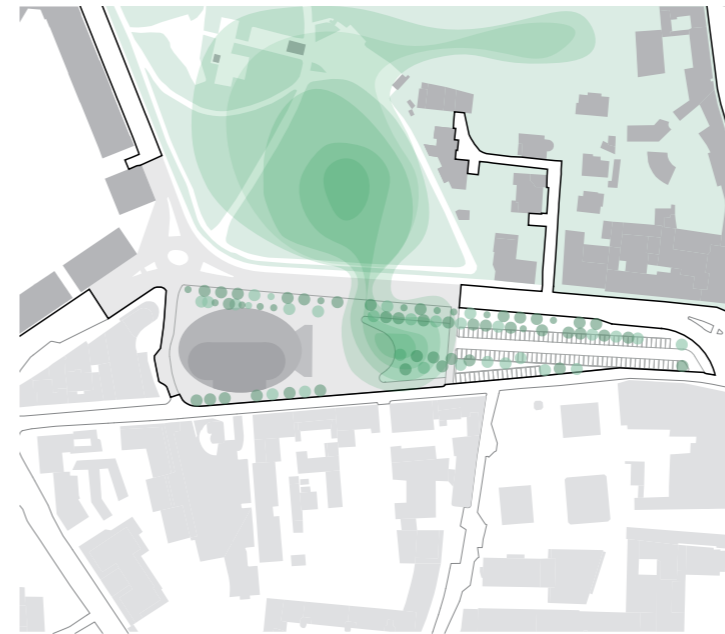
Demolizione del volume della scala esterno e manutenzione straordinaria del volume della biglietteria



Nuova costruzione del terzo piano all'interno del limite edificabile

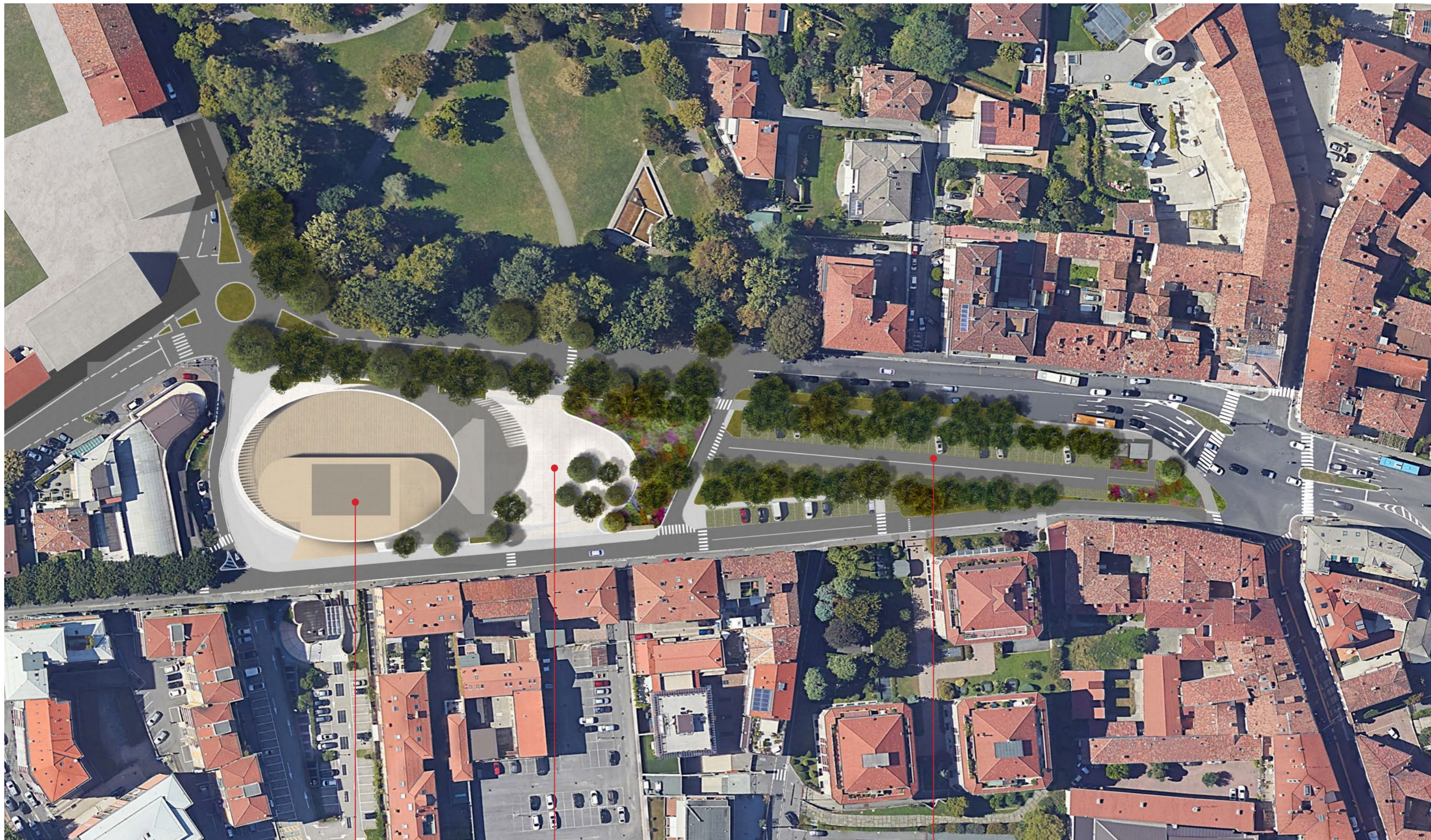


La vegetazione entra a far parte della nuova piazza antistante il museo



Inserimento di chioschi all'interno della nuova piazza e riposizionamento dei parcheggi (n: 110)

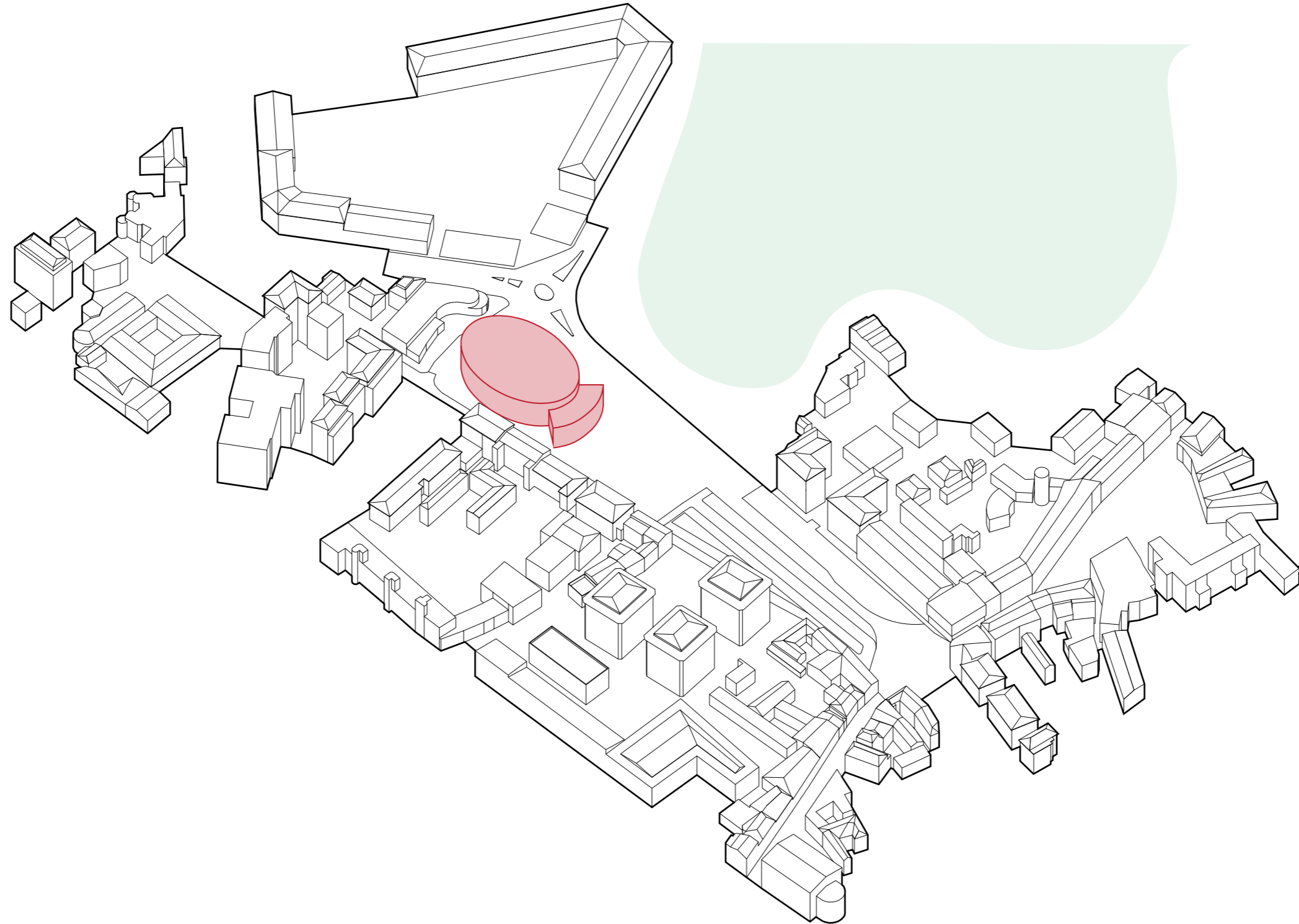




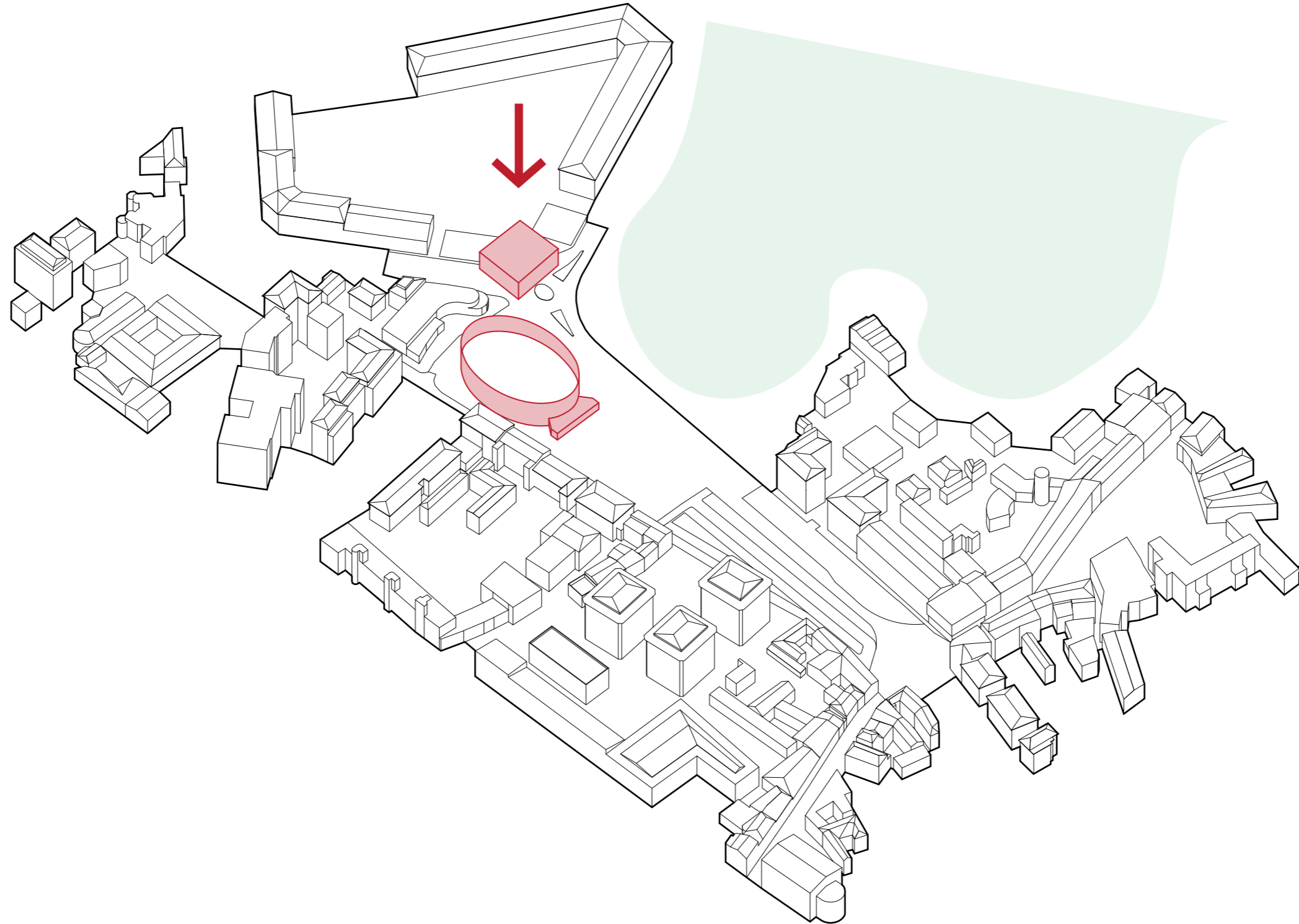
Nuovo GAMEc

Nuova piazza

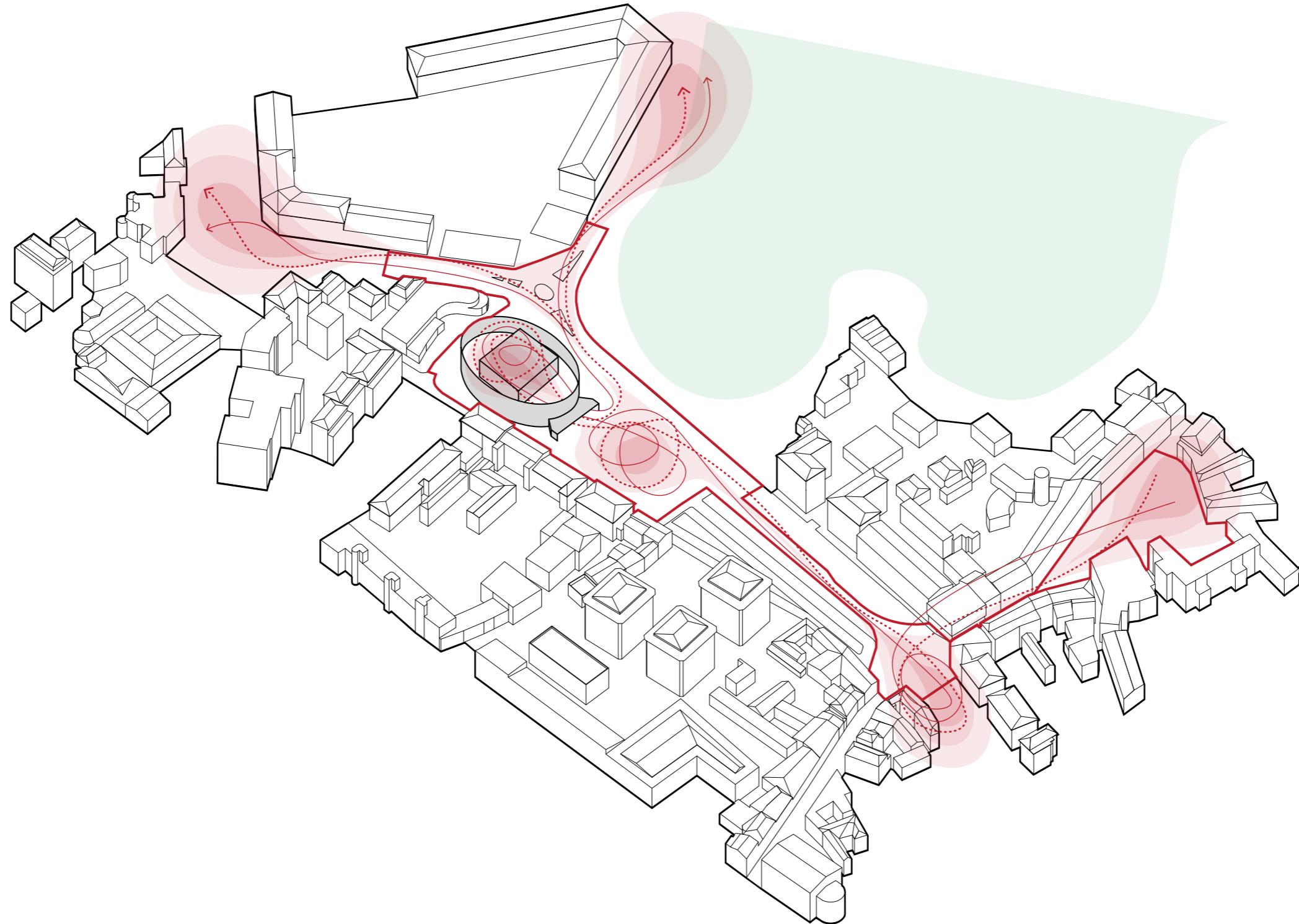
Nuovo parcheggio



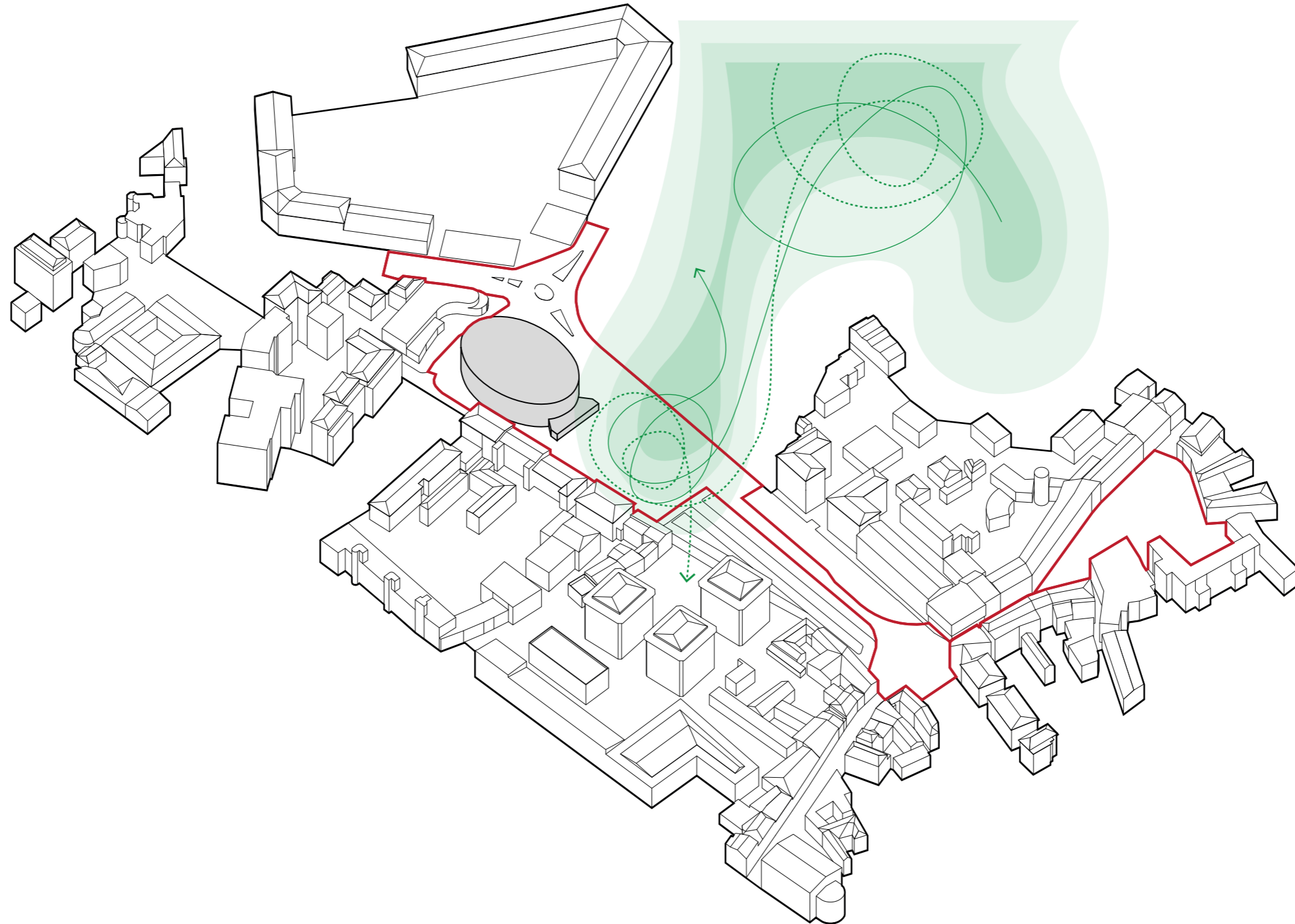
Concept progettuale_L'edificio diventa museo e viene inserito all'interno di esso il nuovo cubo contenitore delle sale espositive.



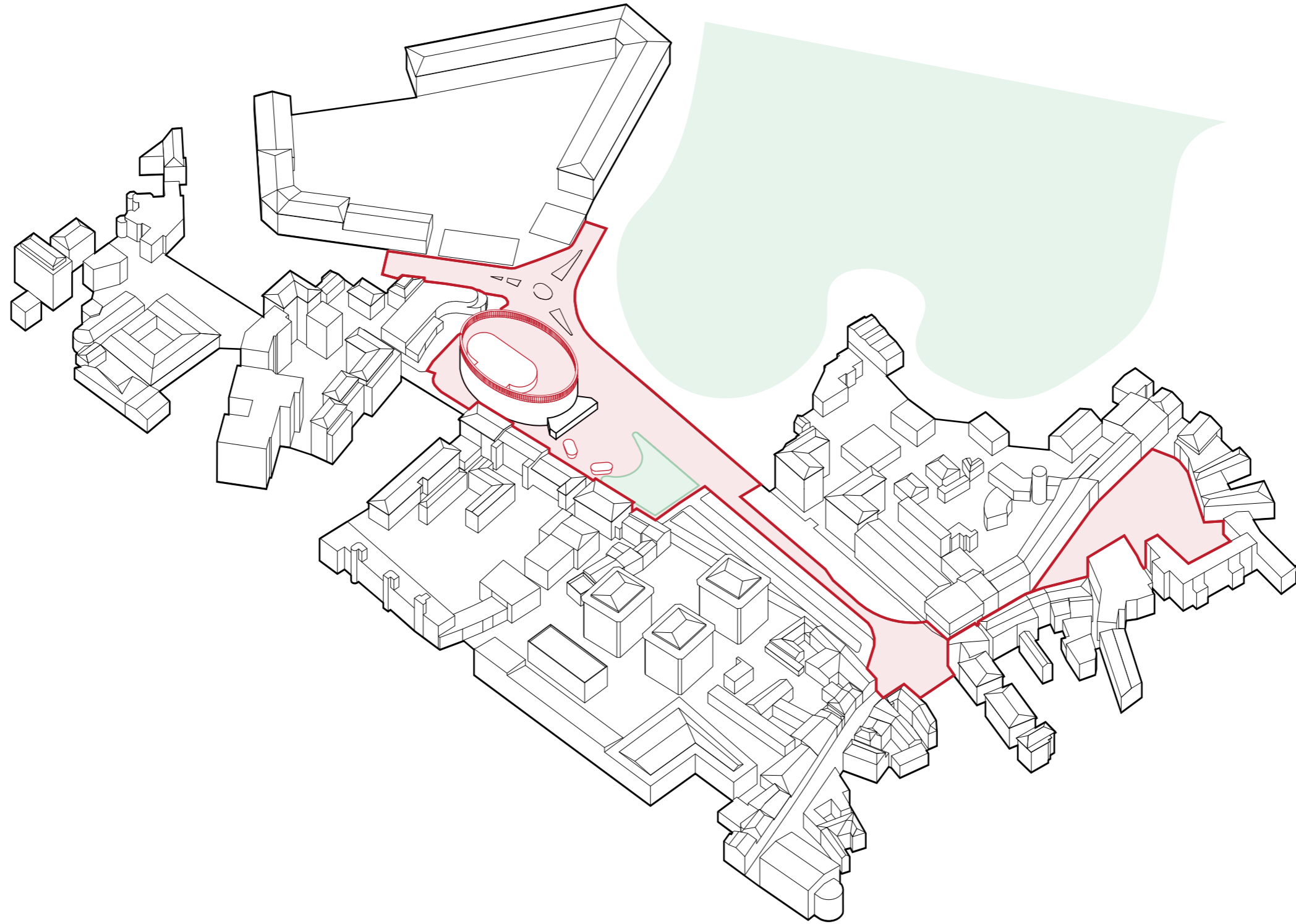
Concept progettuale_ Il nuovo spazio pubblico si estende dalla piazza antistante al museo fino alle piazze limitrofe.



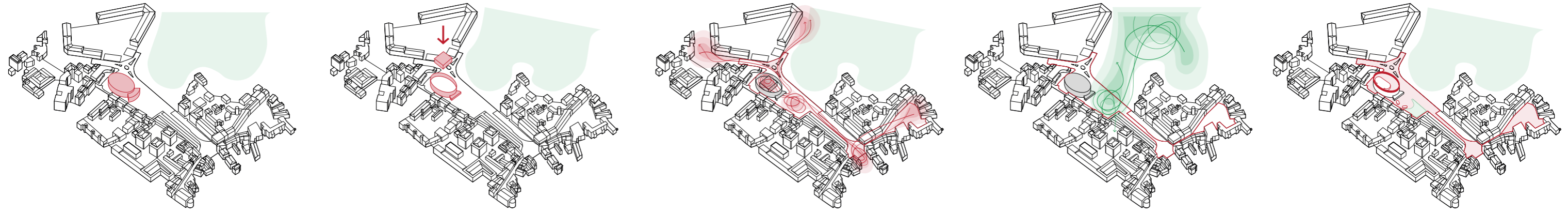
Concept progettuale_Il parco entra a far parte dello spazio della piazza.



Concept progettuale_I nuovi volumi del ristorante al terzo piano e dei chioschi nello spazio della piazza. Lo spazio pubblico arriva fino in terrazza.

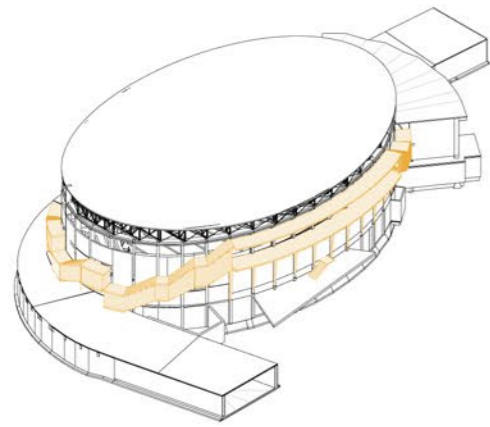


Concept progettuale

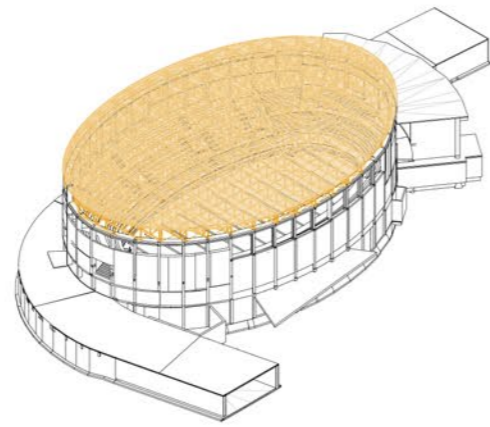




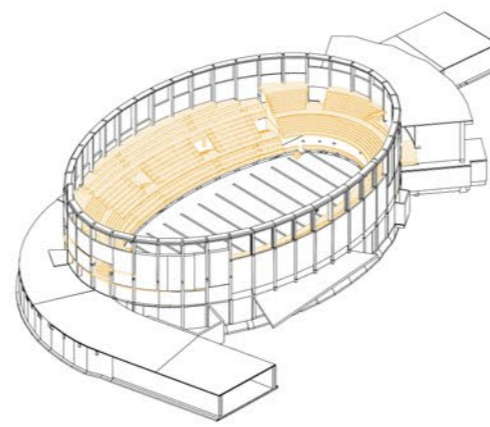
Fasi costruttive



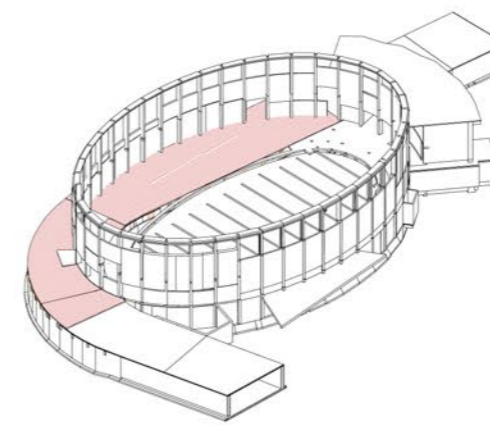
FASE 1
demolizione ballatoi esterni



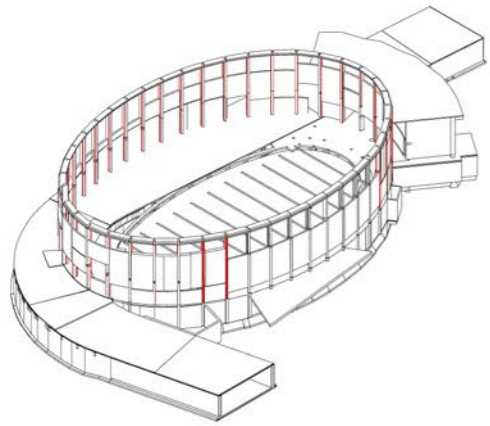
FASE 2
stripout, rimozione manto di copertura e disassemblamento travi reticolari



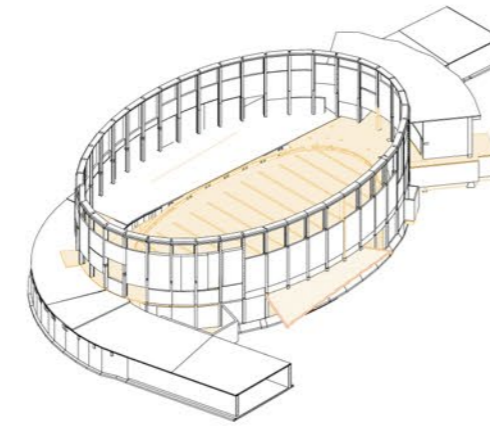
FASE 3
disassemblamento tribune e smaltimento



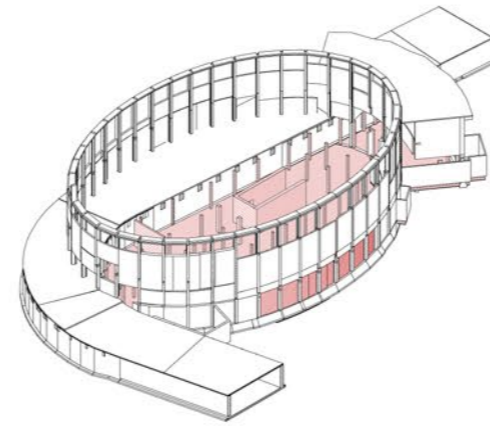
FASE 4
rinforzo solaio roggia morla



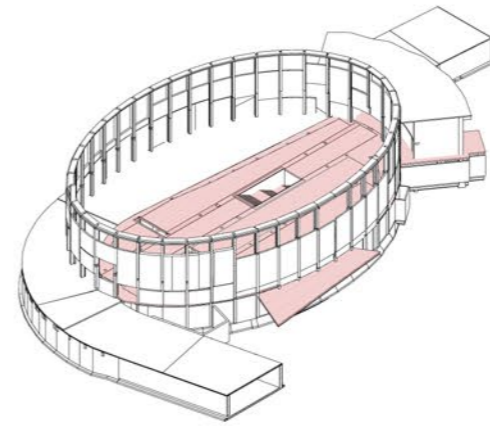
FASE 5
rinforzo pilastri di facciata lato esterno e montaggio baraccatura esterna



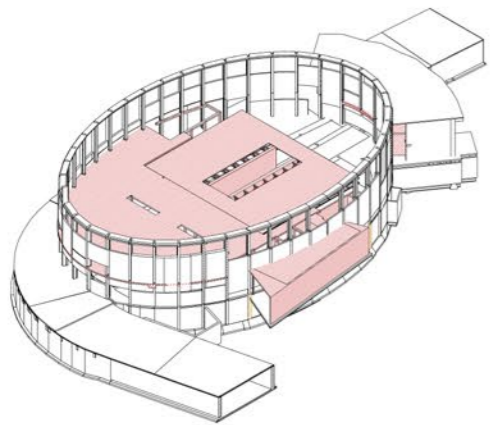
FASE 6
demolizione pavimento, scavo



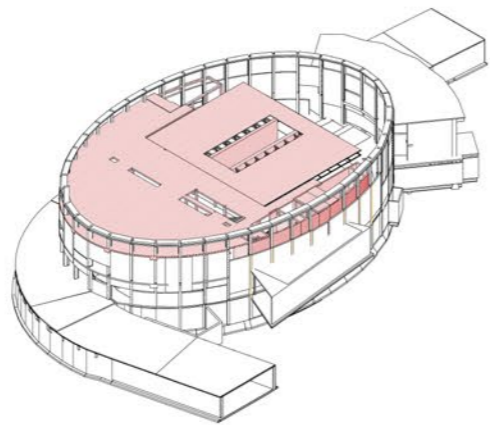
FASE 7
getto fondazione e realizzazione elevazioni piano interrato



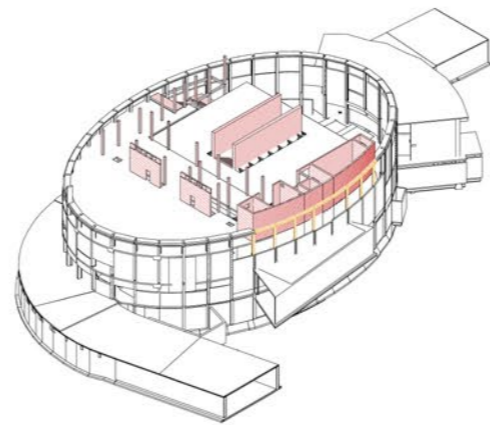
FASE 8
getto solaio livello 0



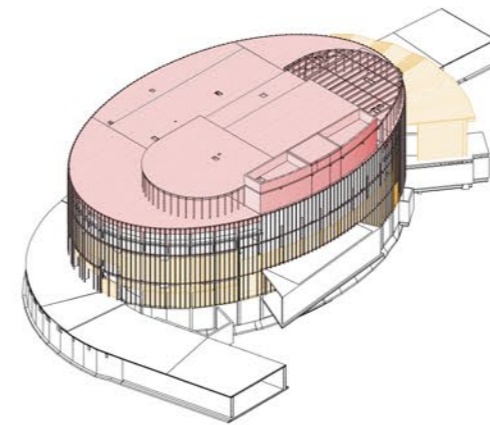
FASE 9
realizzazione elevazioni e rinforzi pilastri lato interno piano terra, getto solaio liv. 1 e posa reticolari livello 1 (puntellate)



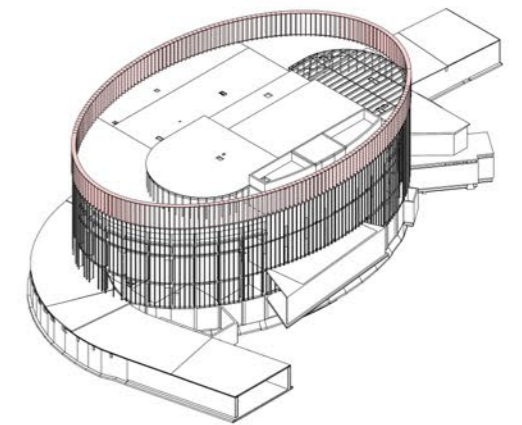
FASE 10
realizzazione elevazioni e rinforzi pilastri lato interno piano primo, getto solaio liv. 2 e posa reticolari liv. 2 (puntellate)



FASE 11
realizzazione elevazioni e rinforzi pilastri lato interno piano secondo



FASE 12
realizzazione ultimo piano, posa della copertura, rimozione puntelli e demolizione facciate e biglietteria



FASE 13
realizzazione parte sommitale facciata









La nuova terrazza panoramica



C+S

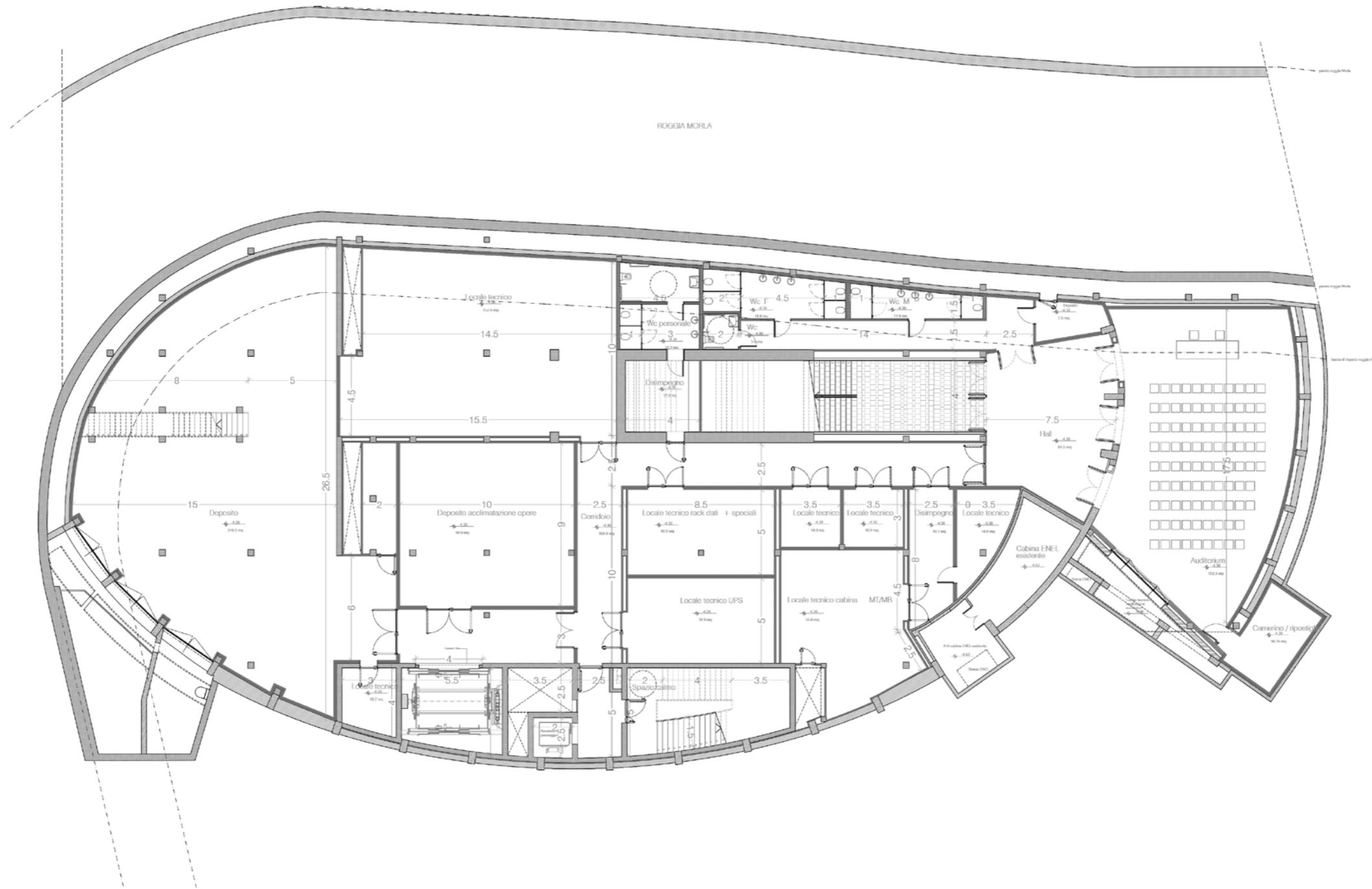
C&S Architects Limited

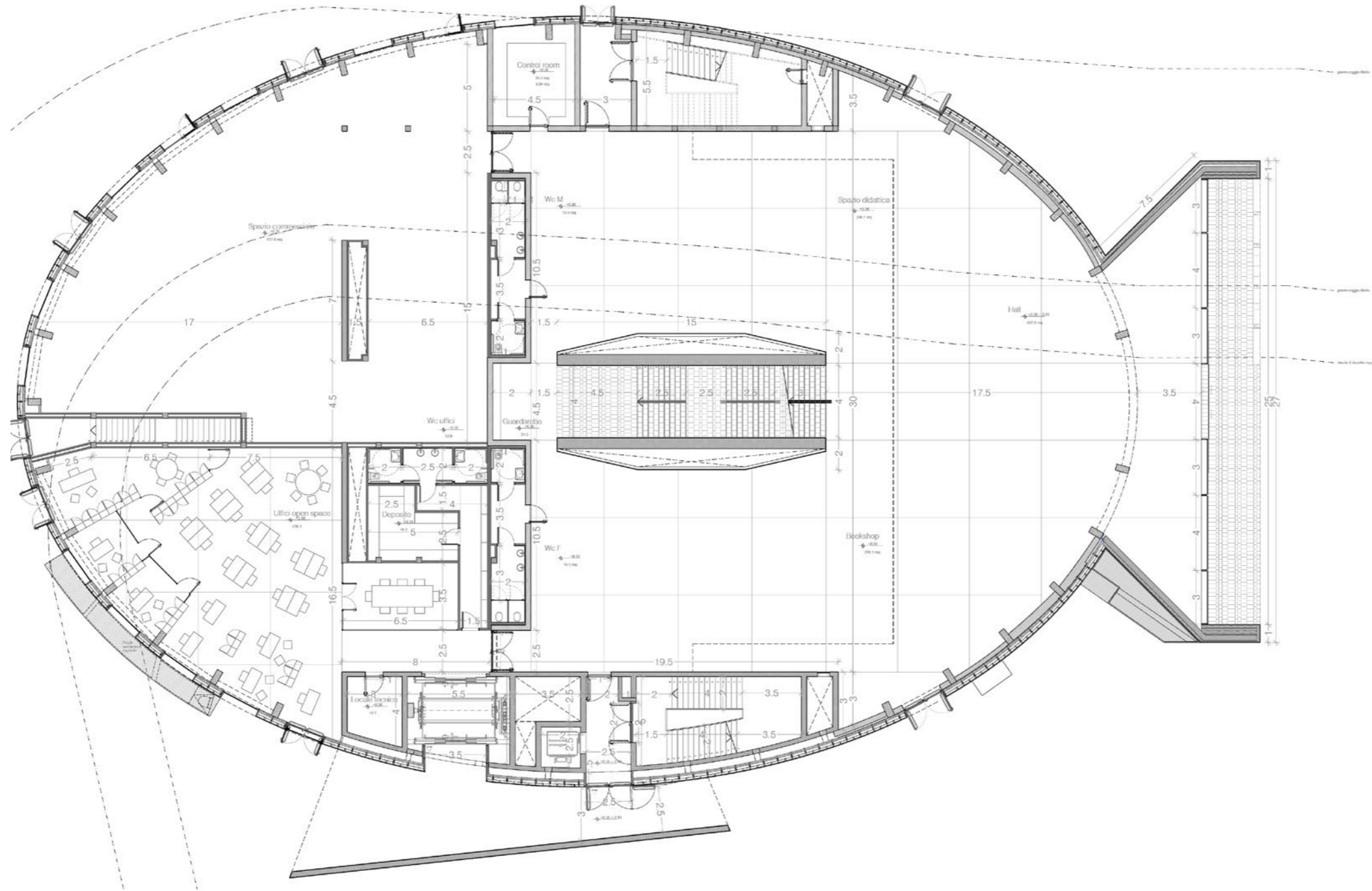
Piazza San Leonardo 15
31100 Treviso, Italy
web: www.cipiuesse.it
email: studio@cipiuesse.it
phone: +39 0422 1483138

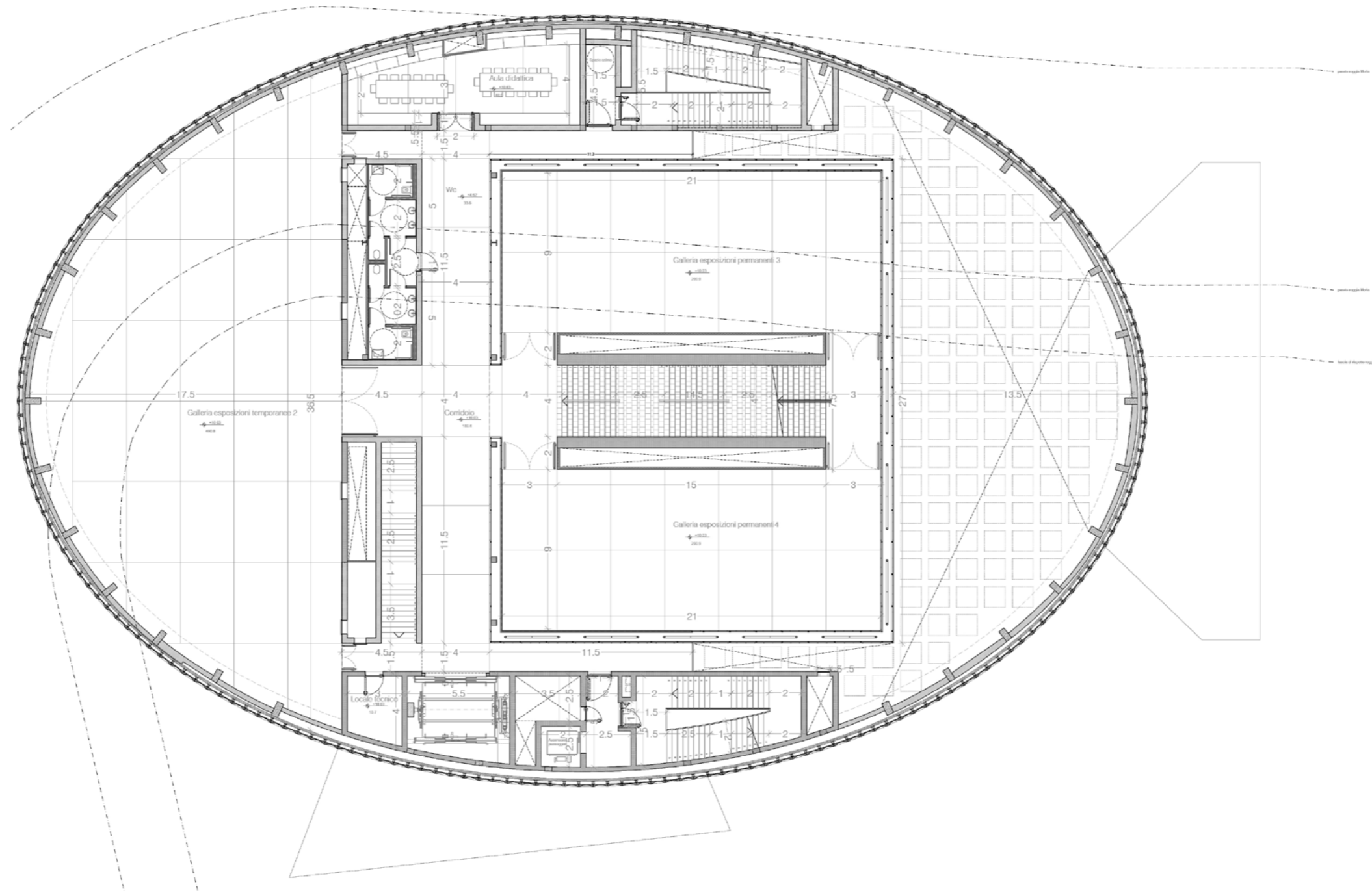
Consulenti:

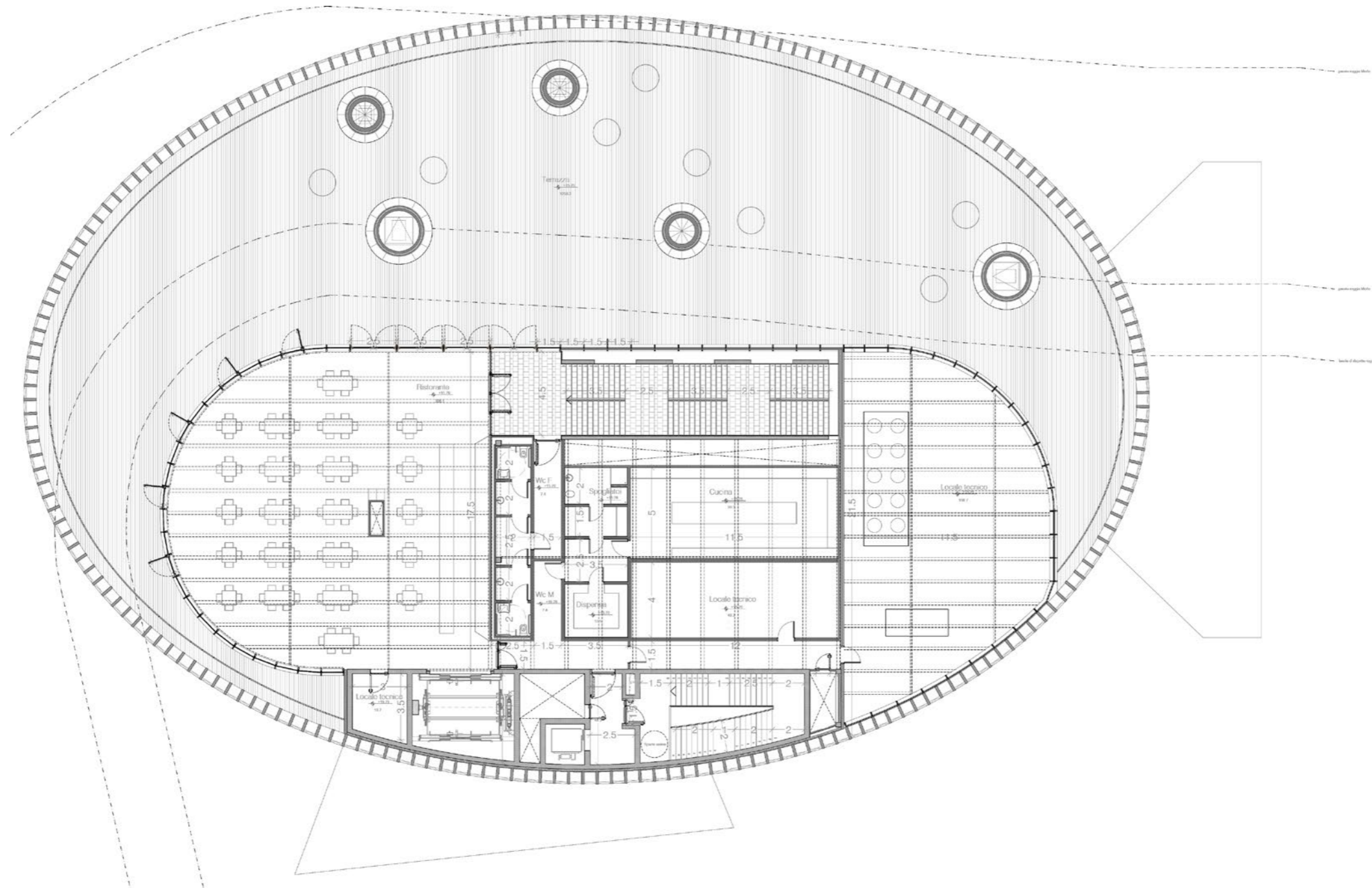
F&M Ingegneria Spa
Seingim S.r.l.
Studio Capitanio Architetti

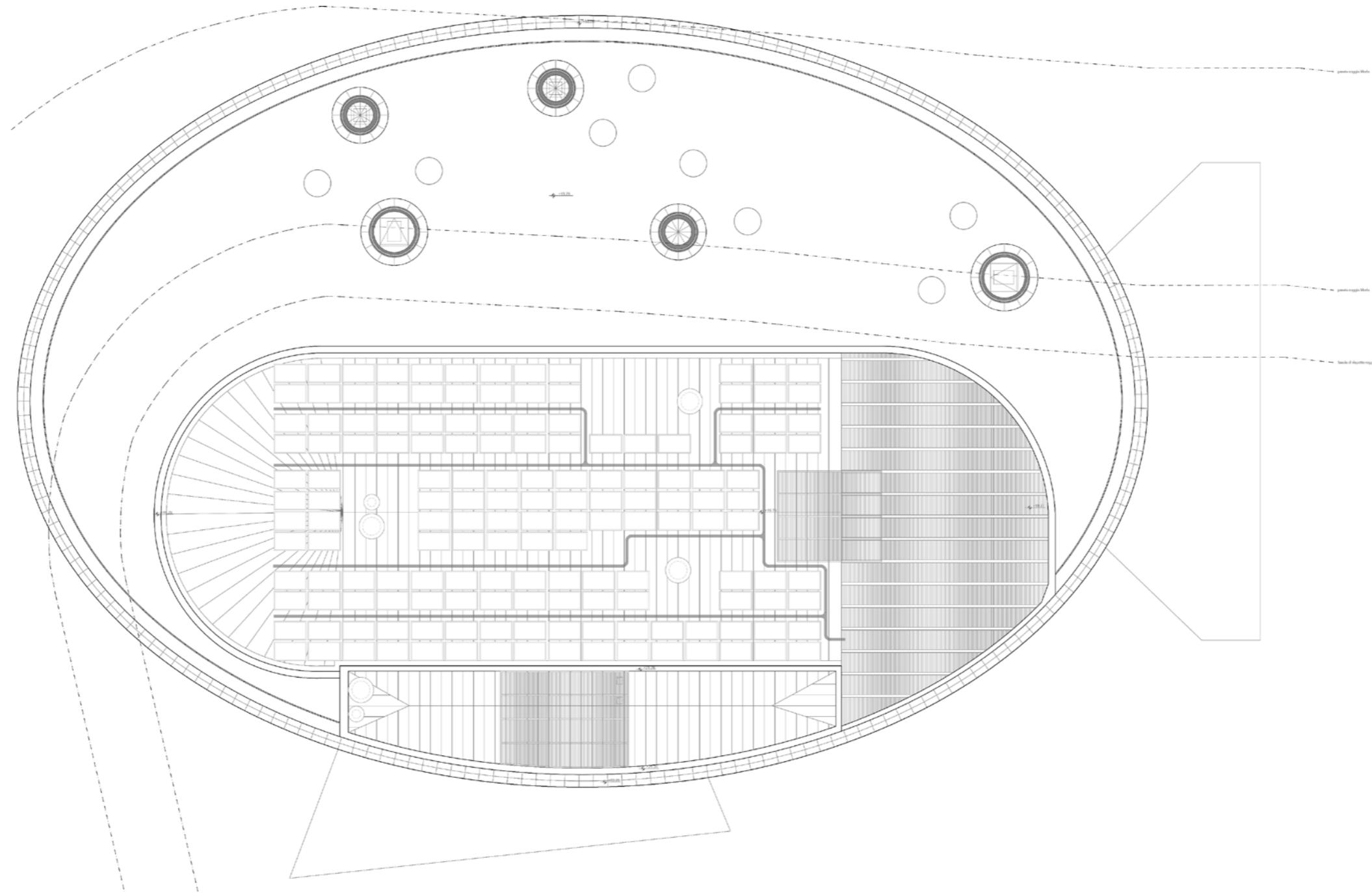
Nuovo Museo GAMeC

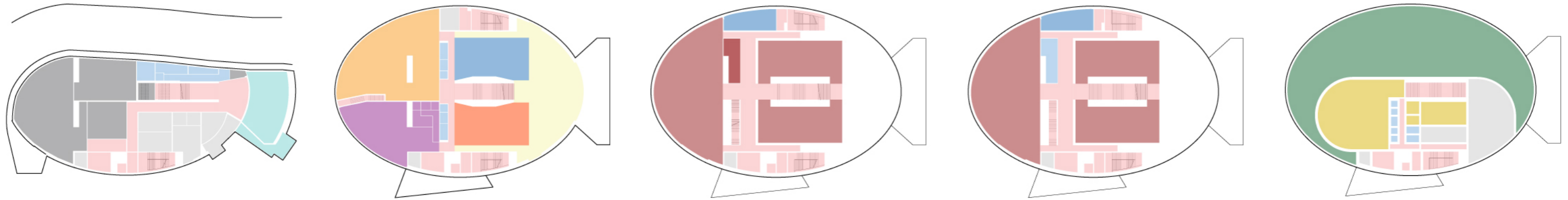












Piano Interrato

- Deposito: 431,9 mq
- Locale tecnico: 235,1 mq
- Auditorium: 198,9 mq
- Connettivo: 318 mq
- Servizi: 84,5 mq

Piano Terra

- Hall: 419,7 mq
- Spazio commerciale: 442,8 mq
- Bookshop: 190,3 mq
- Uffici: 277,8 mq
- Locale tecnico: 36,3 mq
- Connettivo: 270,3 mq
- Servizi: 29,5 mq
- Spazio didattica: 190,3 mq

Piano Primo

- Spazio espositivo: 861,8 mq
- Locale tecnico: 10,7 mq
- Connettivo: 425,1 mq
- Sala video: 33,6 mq
- Aula didattica: 55,8 mq

Piano Secondo

- Spazio espositivo: 861,8 mq
- Locale tecnico: 10,7 mq
- Connettivo: 425,1 mq
- Servizi: 33,6 mq
- Aula didattica: 48,0 mq

Piano Terzo

- Ristorante: 398,9 mq
- Locali tecnici: 258,5 mq
- Terrazza: 1058,3 mq
- Connettivo: 193,1 mq
- Servizi: 34,5 mq

